



## Travail de rue et réseaux - Fribourg

Philippe Cotting, directeur

PAC plus « Intervention précoce: du repérage à l'évaluation »  
Hôtel Palmier, Lausanne, le 16 juin 2011

# MISSION



Association fribourgeoise, mandatée par l'Etat, issue de la fusion de Release et de la LIFAT, créées respectivement en 1972 et 1956

Buts :

- ➔ promouvoir la santé par le renforcement des ressources personnelles et sociales des personnes et des groupes concernés
- ➔ développer toutes mesures utiles à la prévention des addictions et des situations à risques

# UNE EQUIPE DE TRAVAIL PLURIDISCIPLINAIRE



Une quarantaine de professionnels travaillant dans cinq secteurs :

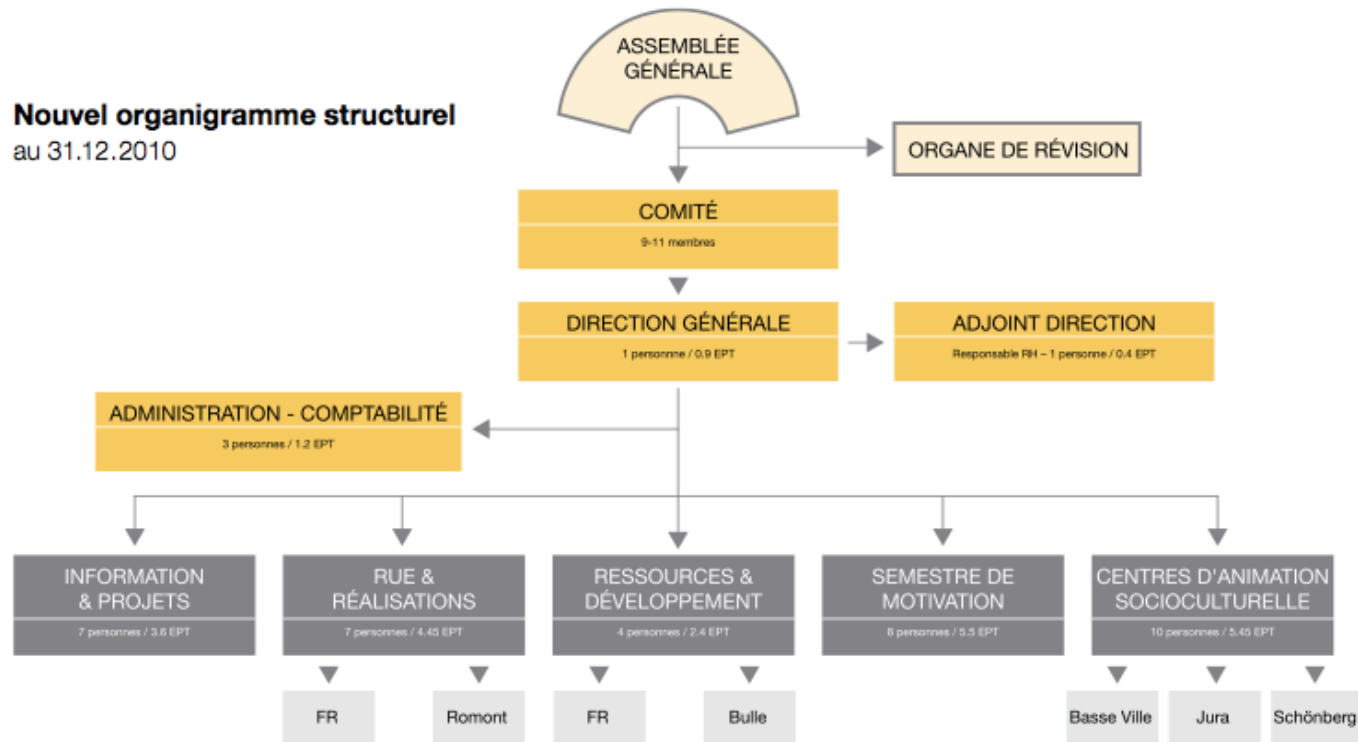
- ➔ Information & Projets
- ➔ Semestre de motivation
- ➔ Ressources & Développement
- ➔ Rue & Réalisations
- ➔ Centres d'animations socioculturelles



# 5 secteurs d'activités et synergies



**Nouvel organigramme structurel**  
au 31.12.2010



Dotation totale: 39 personnes / 23.9 EPT

# TSHM – PUBLIC CIBLE



- Adolescent(e)s et jeunes adultes de 12 à 25 ans
- Prévention sélective : groupes définis particulièrement vulnérables
- Prévention indiquée : individus identifiés, exposés à un risque accru.

# TSHM – PUBLIC CIBLE



- Aux collectivités et partenaires de proximité du canton de Fribourg : autorités communales, associations de jeunesse, associations de quartier, de parents etc.

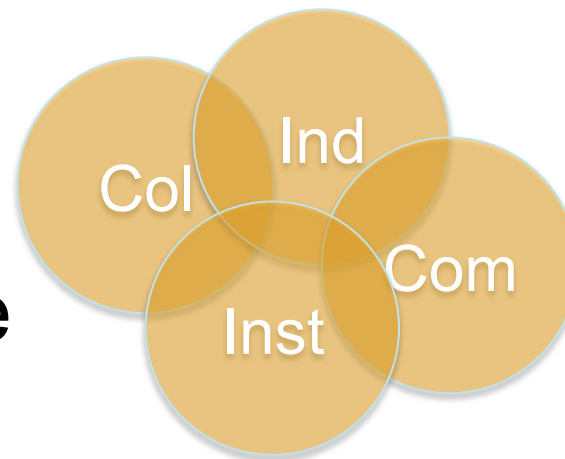
# TSHM – APPROCHES



4 approches **interdépendantes** :

**Individus et environnement**

- Individuelle
- Collective
- Communautaire
- Institutionnelle



# TSHM – APPROCHE



## Individuelle

- **Accompagnements socio-éducatifs**  
Permettre aux jeunes un échange formel ou informel dans un cadre sécurisant et non jugeant
  - Informer, conseiller
  - Ecouter, orienter
  - « Aller avec »
  - Coacher, soutenir
- **Entretiens motivationnels**



# TSHM – APPROCHE



## Collective

- **Appui aux projets de jeunes**

Les jeunes peuvent être une ressource pour la collectivité. Il s'agit dans l'accompagnement de projets de leur donner les outils nécessaires à la réalisation de leurs idées. Les stratégies mises en place favorisent l'auto-organisation des membres du collectif. Le travail d'accompagnement des jeunes va de pair avec un travail communautaire avec les adultes, favorisant des liens intergénérationnel constructifs.

# TSHM – APPROCHES



## Communautaire

- **Accompagnement de projets des groupes et des collectivités**

Démarche participative de promotion de la santé et de prévention auprès de quartiers, communes, institutions publiques et privées, etc, où le projet est au centre de l'action.

# TSHM – APPROCHE



## Institutionnelle

- **Travail de réseau**

Interface avec les partenaires : repérages multiples

Emergence des problématiques rencontrées ds le setting

(écoles, foyers, services sociaux, etc.)



## TSHM – Particularités ?

- L'offre vise une réappropriation du pouvoir d'agir des acteurs concernés (empowerment et travail de réseaux)
- Une approche de prévention globale, non-spécifique ds une perspective systémique
- Prévention des situations à risques :  
les addictions, l'exclusion et la stigmatisation sociales, le non-emploi ou la non-formation, les carences affectives et relationnelles



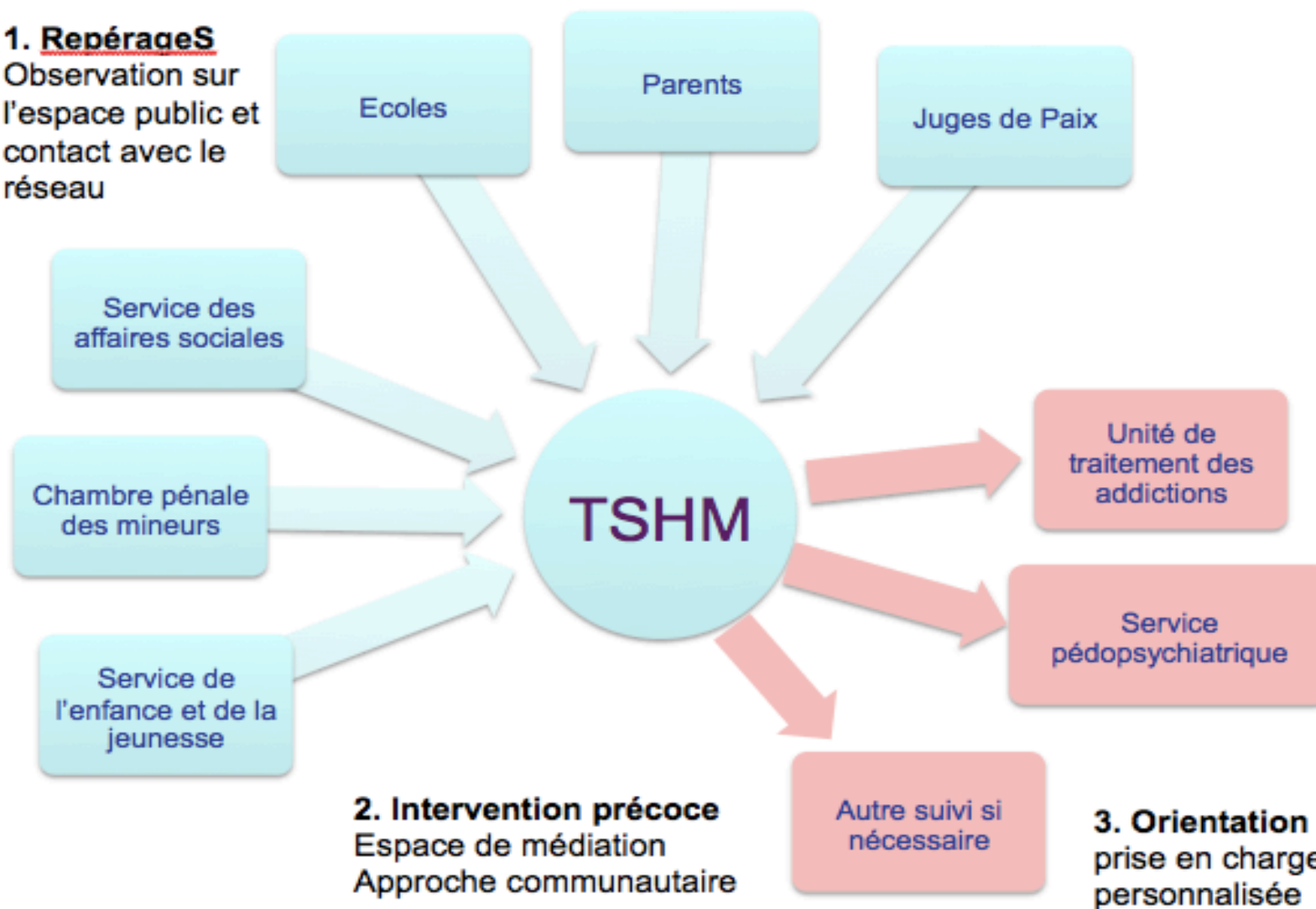
## TSHM – Particularités ?

- Une démarche extra muros « aller vers »
- Une présence continue et une implication directe dans les milieux de vie des adolescents et jeunes adultes :  
Observation – Visibilité – Régularité - Accessibilité – Disponibilité
- Un espace privilégié pour le repérage et l'intervention précoce

# TSHM – REPERAGE / RESEAU

## 1. RepérageS

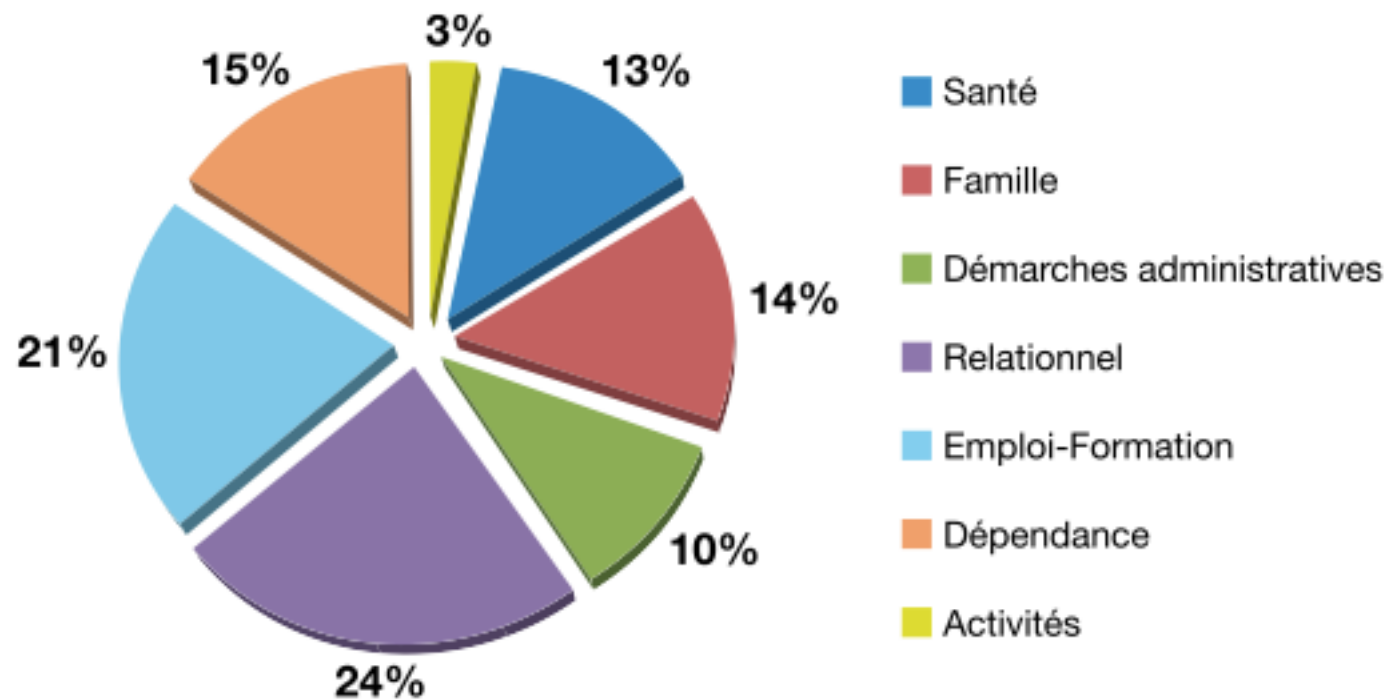
Observation sur l'espace public et contact avec le réseau



# TSHM – Accomp socio-éducatifs



Types de demandes lors des accompagnements socio-éducatifs :



2010: 527 accompagnements socio-éducatifs  
304 H / 223 F

# TSHM – Orientation / Indication



Projet pilote Processus d'Indication  
Cantonal – PICA (2009-2010)

Mise sur pied d'un processus d'indication et de  
case management pour le canton de Fribourg

Approche bio-psycho-socio-éducative : binômes  
médical – social

(RFSM et institution spécialisées en addiction)



# TSHM – Orientation / Indication



## OBJECTIF PICA

Définir des procédures et outils communs :

FriQuest pour les adultes

IGT-ado, ADAD pour les adolescents (dès 12 ans)

# Annonces ? Problèmes ?

Art. 3c Lstup  
 Modèle  
 d'intervention  
 contraignant ?  
 Pour qui ?  
 Libre adhésion ?  
 Sphère privée ?

Cannabis ,  
 drogues illicites ?

Alcool ?  
 Trouble lié à  
 l'addiction ?





**Merci pour votre  
attention**

**[www.reper-fr.ch](http://www.reper-fr.ch)**