

## PERFECTIONNEMENT PROFESSIONNEL 2012

Je m'inscris à la formation «Approfondir mes compétences relationnelles au travail»

Nom et prénom \_\_\_\_\_

Institution \_\_\_\_\_

Adresse professionnelle \_\_\_\_\_  
\_\_\_\_\_

Profession \_\_\_\_\_

Tél. prof \_\_\_\_\_

Courriel \_\_\_\_\_

Adresse privée \_\_\_\_\_  
\_\_\_\_\_

Tél. privé \_\_\_\_\_

Lieu et Date \_\_\_\_\_

Signature \_\_\_\_\_

**A retourner au:**

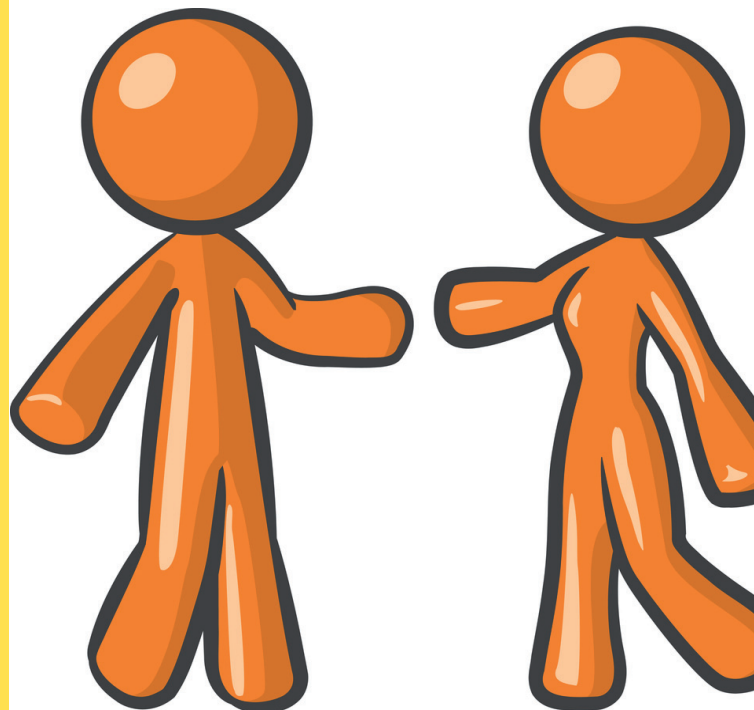
GREAA  
Rue des Pêcheurs 8  
Case postale 638  
1401 Yverdon-les-Bains  
Fax: 024 426 34 35

**Pour plus de renseignements:**

Nathalie Arbella  
Tél. 024 420 22 60  
E-mail: n.arbella@grea.ch  
www.grea.ch



INSCRIVEZ-VOUS FACILEMENT SUR NOTRE SITE :  
**WWW.GREA.CH**



PERFECTIONNEMENT  
PROFESSIONNEL

2012

**GREAA**

GRUPEMENT ROMAND D'ETUDES DES ADDICTIONS

**APPROFONDIR MES COMPÉTENCES  
RELATIONNELLES AU TRAVAIL**

**Cycle de formation continue de 8 journées**

## CONTENU

Aujourd'hui, le stress, les charges croissantes de travail, les multiples responsabilités affectent de plus en plus les relations que le personnel administratif entretient avec la clientèle, ainsi que les rapports professionnels avec ses collègues et sa hiérarchie. Maintenir des relations de qualité tout en faisant face à des situations parfois difficiles demande des compétences relationnelles qui se travaillent, se développent et s'actualisent. C'est l'objectif du cycle de formation «Approfondir mes compétences relationnelles au travail».

D'une durée de 5 mois à raison de 8 journées, le GREA propose plusieurs thèmes de formation qui seront travaillés en alternant présentations théoriques et mises en situation tirées de l'expérience professionnelle des participant(e)s.

## OBJECTIFS DE CE CYCLE

- Acquérir des outils communicationnels et relationnels
- Etre capable de prendre des initiatives dans les limites de sa fonction et de son cahier des charges
- Apprendre à mieux se connaître et à s'affirmer
- Savoir faire face aux situations conflictuelles ou stressantes et apprendre à en parler

## INFORMATIONS

### PUBLIC CIBLE:

Tout membre du personnel administratif des secteurs social, éducatif et médical

### LIEU ET HORAIRE:

GREA, rue des Pêcheurs 8, 1401 Yverdon-les-Bains  
9h15 - 16h45

### PRIX:

CHF 1'500.- pour le cycle complet de 8 jours

### DÉLAI D'INSCRIPTION:

1er décembre 2011. Les inscriptions seront prises par ordre d'arrivée.

### INTERVENANTES:

A. Boutenel, ethnologue, formatrice d'adultes et médiatrice FSM  
N. Arbella, philosophe, collaboratrice scientifique, GREA

## JEUDI 2 FÉVRIER 2012

Introduction aux compétences relationnelles

## JEUDI 16 FÉVRIER 2012

Mon rôle à mon poste de travail: une construction faite de multiples attentes

## JEUDI 8 MARS 2012

Comment bien comprendre l'autre et me faire comprendre ?

## JEUDI 22 MARS 2012

Estime et affirmation de soi : des attitudes à développer

## VENDREDI 27 AVRIL 2012

Les conflits en milieu professionnel et les outils pour y faire face (1)

## VENDREDI 11 MAI 2012

Les conflits en milieu professionnel et les outils pour y faire face (2)

## VENDREDI 1 JUIN 2012

Le stress au travail: jusqu'à quel point ?

## VENDREDI 22 JUIN 2012

Synthèse et bilan de la formation