

Participation au Programme PRECASIA

Daniela Danis

Psychologue FSP-Psychothérapeute ASP

Claudia Carnino-Ilutovich

Psychologue-Psychothérapeute FSP

Le programme PRECASIA

- **PRECASIA:** Prévention de la récurrence de la conduite automobile sous l'influence de l'alcool, Genève 2001:
 - Service des Automobiles et de la Navigation
 - Institut Universitaire de Médecine Légale (IUML)
 - Unité d'Alcoologie du Département de Médecine Communautaire (HUG)
 - Association de Psychothérapeutes pour le Traitement des Addictions (APTA)
 - Réseau Romand de Conseil, Formation et Evaluation pour l'enseignement Universitaire.

Comité de Pilotage

- Comité de Pilotage: conceptualisation et mise sur pied du Programme.
 - Willy Michiels (IUML)
 - Pascal Gache, T.Thuy Nguyen T (HUG)
 - Daniela Danis (APTA)
 - Nadia FAVRE, Brigitte Perez et Vincent Moreno (SAN)
 - Laurence Fehlmann-Rielle (FEGPA)
 - Nicole Rege-Colet (FPSE)

Buts du Programme

- ***Prévention***: de la récurrence de la conduite en état d'ivresse.
- ***Recherche***: évaluation de l'efficacité de plusieurs formules de cours: long, bref et **avec proches**.

Historique

Expériences précédentes:

- France,
- Allemagne,
- Espagne,
- Suisse: Fribourg.

Spécificité Genevoise

- Formule « classique »: 7 hs. de cours
- Formule « bref »: 2 hs. de cours
- **Formule « avec proches »: 4 hs. de cours**

« Je me rappelle encore les disputes quand il avait bu et qu'il voulait prendre le volant. Pendant des années, j'étais accrochée à mon siège, avec la peur panique d'un accident. Ça a pris une éternité jusqu'à ce qu'il accepte que ce soit moi qui prenne le volant au retour. Heureusement, la police a pris des mesures ces dernières années et depuis, il me laisse conduire. J'ai de la peine à oublier ces disputes continues... »

**Témoignage de l'épouse d'un alcoolique, extrait du livre:
*Au cœur de la codépendance, D. Danis, 2013***

Participation des proches, pourquoi?

- Motivation
- Effet multiplicateur du programme.
- Prévention découplée
- Communication

L'alcool au volant



Déroulement du Programme

- Population cible: Primodélinquants, personnes présentant une consommation d'alcool à risque.
- Inclusion: Evaluation individuelle par une équipe de psychologues.
- Attribution au hasard du type de groupe. Groupes équivalents du point de vue du sexe, de l'âge et de l'alcoolémie.

Critères d'inclusion

- « Toute personne interpellée pour la première fois avec une alcoolémie comprise entre **0,8‰ et 2,49‰** » (LCR: Loi de Circulation Routière)
- « **Les alcoolodépendants sont écartés** »
- La participation au Programme est **volontaire** , avec un avantage: une réduction de la durée du retrait de permis.

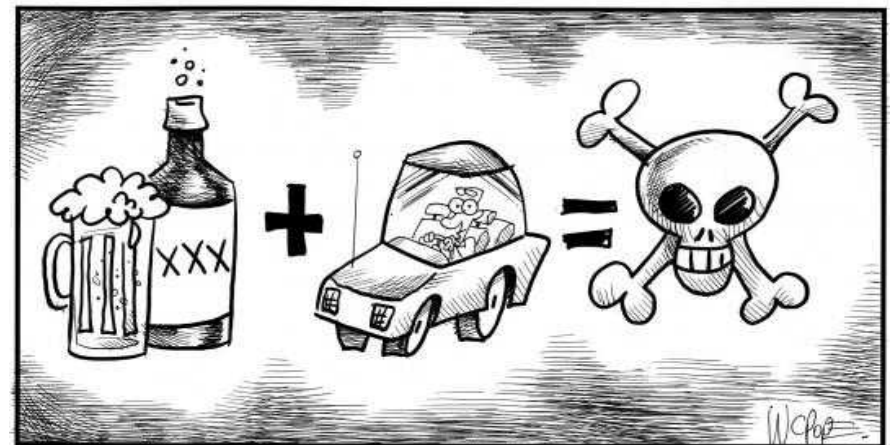
Population

- Majorité d'hommes (89%)
- Age moyen: 35,5 ans
- Conduite moyenne: 14,6 années
- Alcoolémie moyenne: 1,53‰

- Les 2/3 interpellés entre 0 et 6 hs.
- Echantillon représentatif: 1588 sujets
46% des personnes interpellées sont intéressées,
11% ne se présentent pas au cours.

Contenu des cours

- Partie Juridique
- Partie Médicale
- **Partie Psychologique:** rôle de communication, facilitation, dynamique de groupe. **Message:**



Dynamiques dans les 3 types de groupes

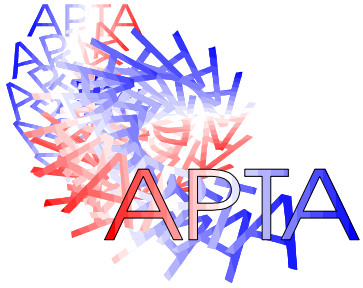
- Le groupe « classique »: 7 hs de cours, formule interactive.
- Le groupe « bref »: 2 hs de cours, ex cathédra.
- Le groupe « **avec Proches** »: 4hs de cours avec la présence d'un proche, également interactif.
Accent mis sur l'identification des situations à risque et sur les stratégies alternatives à la conduite en état d'ivresse.

Résultats de la recherche

- Efficacité: jugée 3 ans après l'arrêt de l'observation.
- Groupes équivalents, randomisation.
- **Taux de récurrence de base: 13%**
- **Avec intervention: 9%, cours Bref et Proches**
- Formule « classique »: + de récurrences (16%)!

Facteurs de prédiction

- Une alcoolémie élevée (plus de 2,09‰) reste le meilleur prédicteur de récurrence.
- Alcoolémie dépassant 0,8 ‰, persistant après 6 hs. du matin



Actuellement:

- **Precasia, aujourd'hui:** un seul groupe « bref »
- 2^{ème} étude en cours: avec et sans proches. En charge, Unité de Médecine et Psychologie du trafic et Service cantonal des véhicules. Résultats: 2017/2018.
- **Rôle des psychologues:** depuis 2001 Titre décerné par la FSP en Psychologie du Trafic.

Augmenter l'impact de la prévention, un enjeu de taille!

Questions en suspens

- Taux de récurrence de la formule classique, effet paradoxal?
- 1^{ère} étude intermédiaire à 2 ans: taux de réduction de 25% supérieur à celui du cours long. A 3 ans la différence diminue.
- Impact de la participation des proches.

Bibliographie

- Carnino-Ilutovich, C., Genevay, S. et Mazgarean, S. Attention, virage dangereux. Le rôle du psychologue dans un cours visant une double prévention. In Psychoscope, Féd. Suisse Psychologues, 2004.
- Danis, D. Au cœur de la codépendance. Ed. Tricorne, Genève, 2013.
- Danis, D. Addiction et codépendance. Exercices pour se rétablir. Ed. Yes, you can, 2015.
- Michiels, W., Gache, P. et al. Prévenir la récurrence de conduite en état d'ivresse: PréCASIA. In Revue Médicale Suisse, 2010; 6:637.9
- Michiels, W.; Gache, P. Danis, D.; Favre, N.; Fehlmann Rielle, L., Moreno, V.; Nguyen T., T.; Perez, B.; Rege-Colet, N. Prévenir la récurrence de Conduite en état d'ivresse, PréCASIA, version intégrale. In Revue Médicale Suisse n.241, mars 2010.

Sites intéressants

- www.apta.ch (forum gratuit)
- www.Fegpa.carrefouraddictions.ch
- www.psychologie.ch
- HUG : www.curml.ch/curml_home/curml-qui-sommes.
- *Société Suisse de psychologie de la Circulation*
www.vfv-spc.ch/fr/spc/