



Sandra Gebhard - Yves Dorogi

Psychiatrie de liaison - Département de Psychiatrie-CHUV

Centre vaudois anorexie boulimie

**Une filière de soins interdisciplinaire et
interinstitutionnelle**



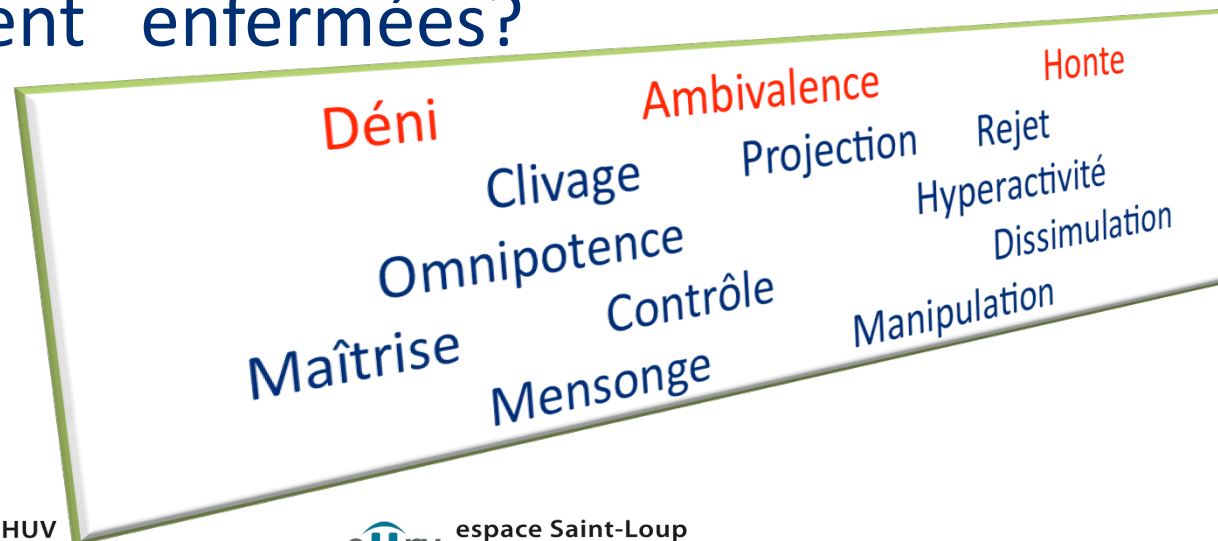
TCA: quel regard?

« L'anorexique » « La boulimique »

ou

« Un Sujet souffrant de TCA »

Comment ne pas les réduire aux aspects d'elles-mêmes qui sont ceux dans lesquels elles se trouvent enfermées?



TCA: quel regard?

- Un **sursaut de vie**, un « moindre mal ».
- Souffrance du **psychisme** qui s'exprime au travers du **corps** en l'attaquant et en le blessant.
- Le corps montre ce que le psychisme ne peut penser ni contenir.
- Evolution lente et longue, **rechutes** fréquentes.

Enjeux du traitement

- Restauration d'un poids physiologique et amélioration voire normalisation des conduites alimentaires.
- Prévention ou traitement des complications somatiques.
- Traitement psychiatrique et psychothérapeutique:
 - de l'anorexie et/ou de la boulimie.
 - des comorbidités psychiatriques fréquemment associées (dépression, tr. anxieux ou de la personnalité, syndromes de dépendance, ...).

Enjeux du traitement

- Prévention ou traitement de la désinsertion sociale, scolaire ou professionnelle.
- Prévention de la rechute.



A. Giacometti

Concept de soins

- **Interdisciplinarité:**
 - Psychiatrie, pédo-psychiatrie: médecins, infirmiers et psychologues.
 - Somaticiens: internistes et adolescentologues.
 - Diététiciens.
 - Physiothérapeutes.
 - Ergothérapeutes.
 - Assistants sociaux.
- Trans-âge: adultes et ados.
- Modulation des prises en charge.
- Unification des pratiques, continuité et coordination des soins.

Offre de soins

- **Plate-forme téléphonique** à destination des professionnels de la santé:

0848 282 282

- Renseigne sur l'offre de soins abC, oriente.
- Conseils pratiques.
- **3 niveaux de soins:**
 - Ambulatoire.
 - Hospitalier.
 - Centre de jour (2011)



Offre de soins

espace CHUV

- **espace CHUV**

- *Consultations ambulatoires spécialisées.*
- *Centre de jour:* ouverture prévue courant 2011 (15 places; adultes et ados. dès 13 ans).

Partenaires ambulatoires de l'abC: SUPEA, UMSA, consultation obésité et troubles du comportement alimentaire (service d'endocrinologie).



Offre de soins

espace CHUV

- **Consultations psychiatriques individuelles**: anorexie mentale, boulimie, TCA atypiques, occ. TCA liés à une obésité.
- **Groupes TCC**: boulimie.
 - Evaluation en 3 séances.
 - Groupes fermés de 16 séances (4 mois).
 - 4 à 6 patients.
- **Consultations somatiques.**
- **Consultations diététiques.**

- **« Groupe parents »**: mensuels, en collaboration avec Dresse Elizabeth Meyrat (SUPEA) et Mme Sophie Vust (UMSA), groupe de parole, ouvert.



- **espace Saint-Loup**

➤ *Unité hospitalière* de soins psychiatriques aigus
(12 lits; adultes et ados. dès 16 ans).

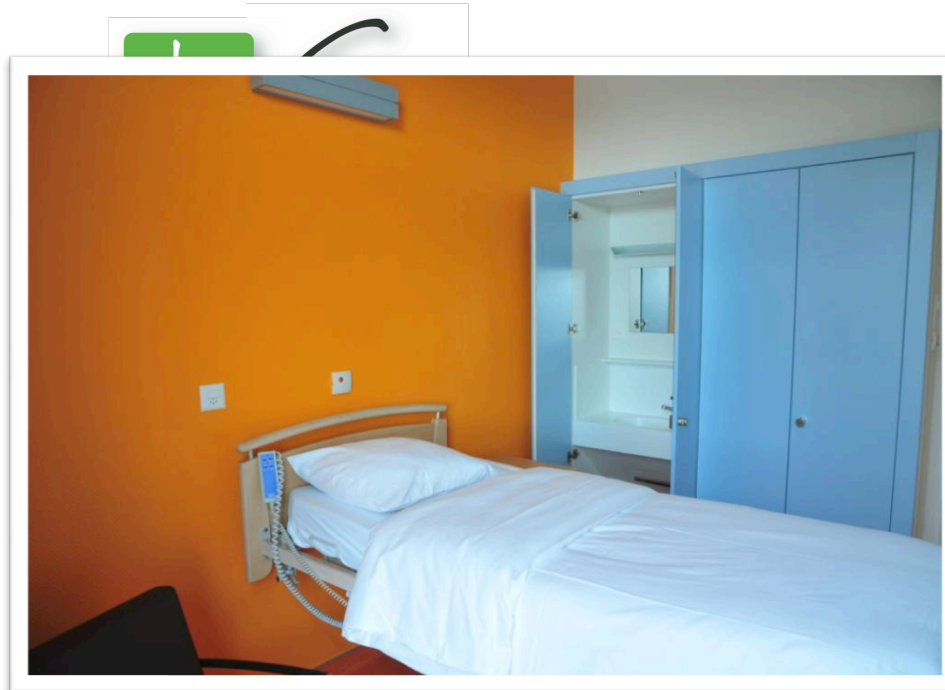


Partenaires de l'abC pour les hospitalisations enfants/ados :
UHPA, UHPP Yverdon et Aigle, HEL, CHUV.

Offre de soins

espace Saint-Loup

Chambres



4 types d'hospitalisations

- **Hospitalisations de renutrition**
- Hospitalisations ciblées
- Hospitalisations de bilan
- Admissions en urgence

Suivis individuels
Accent porté sur les groupes thérapeutiques
Pluralité des approches

Les groupes thérapeutiques

- Ils améliorent les relations interpersonnelles (lutte contre l'isolement social).
- Les patients peuvent bénéficier du soutien et de l'enseignement de leurs pairs.
- Ils permettent un jeu identificatoire structurant pour le Moi.
- Ils constituent un étayage qui permet la régulation progressive des affects.
- Ils permettent de contenir peu à peu le besoin de recourir à l'agir et au symptôme.
- Ils améliorent l'estime et la confiance en soi.
- Ils régulent les projections des patients sur l'institution (groupe réceptacle).

Les différents groupes de l'abC

- Repas thérapeutiques
- Groupe post-repas
- Groupe parole
- Groupe forum
- Groupe d'ergothérapie
- Groupe habiletés sociales
- Groupe diététique
- Groupe marche
- Groupe relaxation
- Groupe musique et mouvement
- Groupes pré- et post-week-end
- Atelier d'écriture
- Café philo

L'enveloppe psychique fonction contenante: Modèle

- Modèle de soin psychanalytique:
 - «La décharge » par la parole de l'angoisse du conflit.
 - «Le dévoilement » par le thérapeute du fantasme du conflit qui se joue inconsciemment chez le sujet.
 - **«La contenance »**, l'expérience selon laquelle la vie émotionnelle troublée trouve un espace dans lequel elle puisse être reçue et contenue.
- Capacité de contenir les émotions, les pensées que le Moi trop fragile du patient ne peut contenir.

L'enveloppe psychique fonction contenante: Modèle

Éléments clés de l'objet

contenant:

L'attention: attitude attentive de l'objet

Holding, handling, présentation des objets (Winnicott)
Rêverie (Bion)

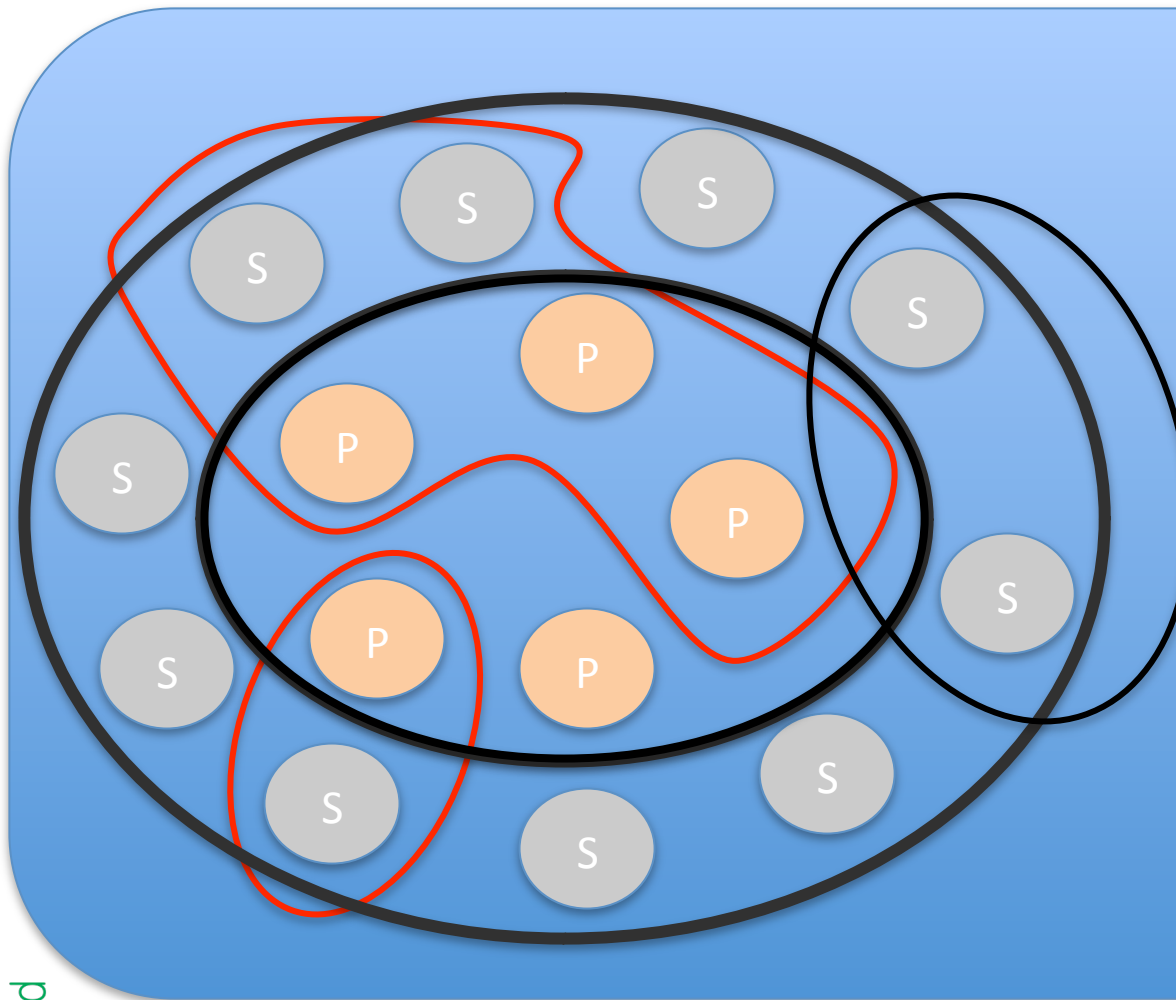
La sollicitude: l'attirer vers des niveaux de présence, d'intégration, d'organisation, d'expérience émotionnelles plus élevées.

La rythmicité des expériences



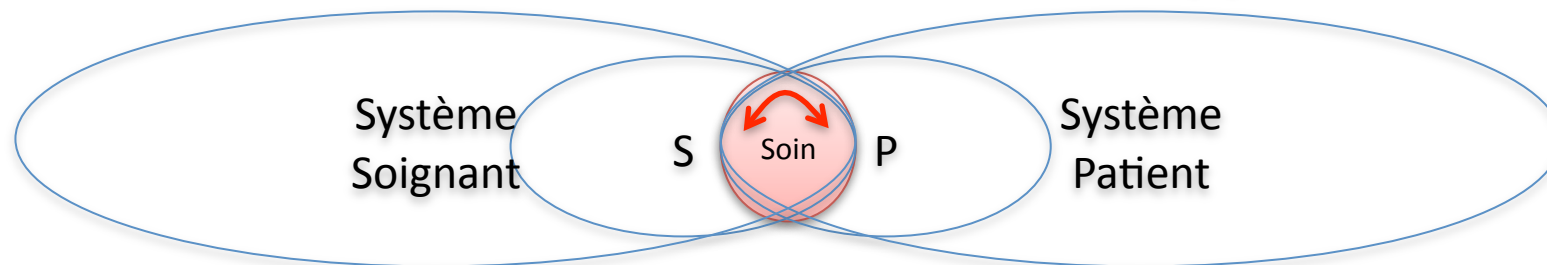
Karoly Brocky

L'enveloppe psychique fonction contenante: Son application



Penser une
organisation
qui favorise
les espaces
réflexifs à
différents
niveaux

L'enveloppe psychique fonction contenante: Son application



Le soin: un espace de lien pour une rencontre de soi

Une approche à petits pas vers un accordage relationnel.
Respecter la nécessité vitale de la patiente de garder une certaine maîtrise.

Travailler sur les « petits riens », les décalages, les refus...
Restaurer un rythme.

L'enveloppe psychique fonction contenante: Son application

Le soin: un espace de lien pour une rencontre de soi

Diversité des activités et des thérapeutes

Trouver dans cette diversité, des espaces suffisamment distincts pour permettre aux contenus psychiques (angoisses), ne pouvant être élaborés directement, de se diffracter.

→ **Interdisciplinarité et médiations**

Médiations



Lieux de vie



Espaces....



Merci de votre attention



sandra.gebhard@chuv.ch
yves.dorogi@chuv.ch